

Sistemi di ventilazione filtri a prova di fumo

Cod. 8000 6103

UNITA' MASTER

Gruppo comando e controllo, da posizionare all'esterno del filtro anche nel luogo a rischio specifico, composto da:

- Pannello frontale, completo di:
Selettore ON/OFF collocato in modo da consentirne la gestione esclusivamente al personale abilitato;
Selettore MANUALE/AUTOMATICO in modo da consentire il funzionamento con attivazione manuale (sempre in funzione o sempre spento) o automatico (impianto in stand-by, attivazione da segnalazione esterna);
Led luminosi per la segnalazione dello stato dell'impianto.
- Scheda sul circuito stampato predisposta per l'attivazione immediata della ventola conseguente al consenso proveniente dall'impianto di rivelazione fumo o, dalla mancanza di connessione con l'Unità Black (Tamper), o da comando manuale.
- Scheda ad attivazione temporizzata con ritardo regolabile da 02" a 120" prevista per intervenire in conseguenza dei consensi ricevuti dai proximity (sensori di stato installati tra battente e telaio della porta per rilevare situazioni di non perfetta chiusura) per avviare un pre-allarme sonoro, allarmi, luci di emergenza, targhe luminose, combinatore telefonico, segnalazioni remote di vario tipo.
- Scheda con attivazione istantanea e fermo temporizzata con ritardo tarabile da 02" a 120" prevista per intervenire in conseguenza del consenso ricevuto da RADAR / INFRAROSSO a barriera al passaggio delle persone, da installarsi a circa 2 m. davanti alla porta protetta in modo da consentire la pressurizzazione del filtro prima dell'apertura della porta.
- Alimentatore con trasformazione della tensione 230/12-18-24 V.
- Accumulatore tampone 12 V.

Cod. 8000 6104

UNITA' BLACK

Sistema di pressurizzazione da collocarsi all'interno del filtro stesso, costituito da un contenitore entro il quale sono assemblati:

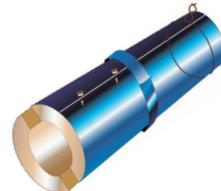
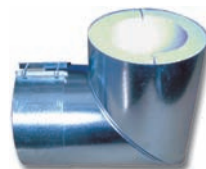
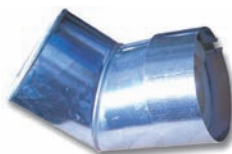
- Gruppo aspirante in bassa tensione c.c;
- Accumulatori al piombo 24 V di tipo stagno dimensionati per garantire una autonomia al sistema superiore a 120 min, anche in mancanza di corrente in rete.
- Una scheda su circuito stampato necessaria per attuare la logica del sistema, interfacciata con l'UNITÀ MASTER (gestione eventi e comando sistema) e su cui sono collocati:
Circuito di segnalazione inefficienza accumulatore
Morsettiera di connessione per collegamenti a pulsanti di sgancio, segnalazioni remote di vario tipo.

RILEVATORE MULTICRITERIO

Per cadauna porta antincendio completo di base convenzionale da posizionarsi esternamente al filtro nella parte superiore della porta.

CANALI Ø 180 mm REI 120'

Per l'aspirazione di aria pulita da posizionarsi tra UNITÀ BLACK e zona sicura a cielo libero.

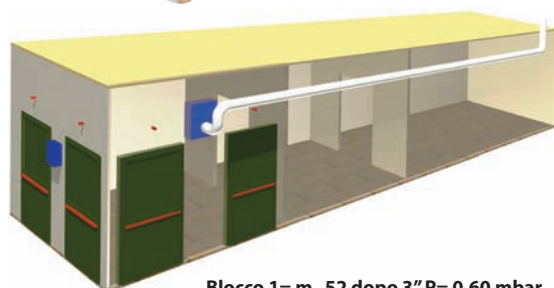


L'aspirazione dell'aria per la messa in sovrappressione del filtro verrà effettuata mediante apposite canalizzazioni certificate REI 120' connesse fra l'unità black e zona sicura o a cielo libero.

Lo stato del tipo di attivazione, delle linee e degli eventi sono costantemente visibili tramite led posti sul pannello frontale della centrale Master e resettabili da operatori abilitati muniti di apposita chiave.

Il funzionamento del sistema viene assicurato anche in assenza dell'alimentazione da rete per un periodo di oltre 2 ore tramite appositi accumulatori.

Il sistema è stato testato su tre distinte volumetrie di filtro (m 52, 104, 207), con installate n. 4 porte antincendio dim. 1200x2150h ottenendo un tempo di pressurizzazione rispettivamente: 3"- 5"- 9"; presso l'istituto Giordano s.p.a. di Bellaria(RN), cert. 148370 del 25/05/2001



Blocco 1= m 52 dopo 3" P= 0,60 mbar
Blocco 2= m 104 dopo 5" P= 0,60 mbar
Blocco 3= m 207 dopo 9" P= 0,60 mbar